

LÖSUNGEN MIT MEHRWERT

Impact Report
Berichtsjahr 2023 für EMEA

Creating
Sustainable
Solutions





FASZINATION FLEXIBILITÄT

PIONIER UND INNOVATIONSTREIBER FÜR THERMOPLASTISCHE ELASTOMERE



KRAIBURG TPE ist ein weltweit agierender Hersteller und Kompetenzführer für maßgefertigte Thermoplastische Elastomere (TPE) mit Produktionsstätten in Deutschland, den USA und Malaysia.



2001 wurde KRAIBURG TPE als eigenständiges Unternehmen in der traditionsreichen KRAIBURG-Gruppe gegründet. Heute liefert der Kompetenzführer im Bereich TPE-Compounds mit Hauptsitz in Waldkraiburg weltweit zukunftsfähige Kunststofflösungen als elementare Bausteine für den Alltag. Einsatzgebiete für unsere Produkte sind insbesondere:

AUTOMOTIVE – Lösungen die bewegen
Haptik, Langzeitbeständigkeit und Verarbeitbarkeit: speziell für die Automobilindustrie entwickelte TPE-Compounds erfüllen höchste Anforderungen im Exterieur, Interieur und im Bereich Powertrain.

INDUSTRY – Das Besondere als Norm
TPE sind so facettenreich wie die Industrie selbst. Von Elektronik, Bau bis Sanitär: Die flexible Integration in Funktion und Design wird geschätzt - wie die Zuverlässigkeit im Bereich Flammenschutz und Trinkwasser.

CONSUMER – Einzigartig vielfältig
Bei vielen Anwendungen steht der Verbraucherschutz und sichere Lösungen im Vordergrund, darunter bei Produkten mit Lebensmittelkontakt, Spielwaren oder Sportartikel.

MEDICAL – Mit Sicherheit überzeugen
In der Medizin- und Pharmatechnik sind medizinkonforme, saubere und beständige TPE unverzichtbar. Sie setzen Maßstäbe in Sicherheit, Qualität und Verlässlichkeit.

Thermoplastische Elastomere von KRAIBURG TPE bilden die Basis für mehr Effizienz, Komfort und Sicherheit im täglichen Leben. Sie lassen sich gut verarbeiten, was weitgehende Freiheiten ermöglicht. So erzeugen wir passgenaue Kunststoffe für Verarbeitung, Entwicklung und Design, die exakt deren Markt- und Anwendungsbedürfnissen entsprechen.



NACHHALTIGKEIT IN DER DNA

VON ANFANG AN MITGEDACHT

Seit jeher forcieren wir die Fertigung Thermoplastischer Elastomere und entwickeln uns parallel im Bereich Nachhaltigkeit weiter. Unsere Meilensteine auf Produkt- und Unternehmensebene bieten einen Überblick über unsere Fortschritte.



Zertifizierung des **Umweltmanagementsystems** nach **ISO 14001**



Gründung der **KRAIBURG TPE GmbH & Co. KG** mit Produktionsstätte in Waldkraiburg zur Fertigung von Thermoplastischen Elastomer Compounds



Erstmalige Produktion von **Thermoplastischen Elastomeren mit Recyclinganteil**



Erste **PV-Anlage**
Ladeinfrastruktur für Elektrofahrzeuge
Corporate Health Award
System zur Wasserdatenerfassung



Beginn der Nachhaltigkeitsberichterstattung
Lokale Nachhaltigkeitsgremien
Neuorganisation des EHS- / Nachhaltigkeitsteams



Teilnahme am **Carbon Disclosure Project (CDP)**
Product Carbon Footprint (PCF) und **Corporate Carbon Footprint (CCF)**
Scope 1-3 Emissionen für den Standort Waldkraiburg



Veröffentlichung erster Nachhaltigkeitsbericht
Erstes **EcoVadis Rating**: Silber für Standort Waldkraiburg
Produktlinie **THERMOLAST® R**: TPE mit recyceltem / bio-basiertem Anteil



„**Klimaprogramm 2031**“ (SBTi) Programm für **Kreislaufwirtschaft**
Nachhaltigkeit 6. Kernkompetenz
Erste Produkte mit **ISSC PLUS-Zertifikat**
Produktlaunch **Bio-based TPE** und **Recycling Content TPE**



Life Cycle Analysis (LCA) zur Ressourcennutzung und Kreislaufwirtschaft
Launch **Recycling Content TPE** for Automotive





UNSERE KERNKOMPETENZEN

OPTIMIERUNG UND FOKUSSIERUNG: SO SCHAFFEN WIR NEUE IDEEN



INTERNATIONALES NETZWERK

Die internationale Präsenz von KRAIBURG TPE steht seit Anfang an im Fokus. Unsere Kunden profitieren dadurch von einem dezentralen und persönlichen Betreuungs-, Logistik- und Kommunikationsnetzwerk, das schnell und effizient arbeitet.



MAßANFERTIGUNG UND WEITBLICK

Der Unternehmensanspruch liegt in der Herstellung hochwertiger Materiallösungen, die passgenau auf die Anforderungen und Bedürfnisse unserer Kunden zugeschnitten sind. Dafür nutzen wir unsere langjährige Erfahrung und unser umfassendes Know-how zur Entwicklung und Produktion von innovativen Thermoplastischen Elastomeren.



KUNDEN-ORIENTIERUNG

Unsere Geschäftsbeziehungen basieren auf zwei Prinzipien: Wir antworten schnell und liefern pünktlich. Ein enger und persönlicher Austausch ermöglicht es uns, auf individuelle Bedürfnisse einzugehen und diese zu erfüllen. Die weltweite Präsenz unserer Beratenden vor Ort gewährleistet Kundennähe und Marktkenntnis.



SPEZIALISIERUNG UND KNOW-HOW

Unabhängig davon, ob es sich um die Realisierung komplexer Vorhaben handelt oder um die optimale Verarbeitung der Produkte: Qualifizierte Expertenteams stehen unseren Kunden mit Kompetenz und Kreativität zur Seite, um sie bei sämtlichen Aspekten der Planung und Durchführung ihrer Projekte zu unterstützen.



KONSTANT HOHE PRODUKTQUALITÄT

Die Qualität der eingesetzten Rohstoffe ist für uns von entscheidender Bedeutung - darauf können sich unsere Kunden verlassen. Durch unsere weltweit einheitlichen Produktions- und Qualitätsstandards garantieren wir eine konstante Produktqualität bei jeder Charge. Damit werden effektive Produktionsprozesse sichergestellt.



CORPORATE SUSTAINABILITY

Unser Ansatz zielt darauf ab, zukunftsfähige Produkte und Services zu entwickeln. Diese erfüllen die Bedürfnisse der gegenwärtigen Generationen unter Berücksichtigung der benötigten Ressourcen nachfolgender Generationen. Unsere Mission setzen wir gemeinsam mit unseren Anspruchsgruppen in starken Netzwerken um.



CORPORATE SUSTAINABILITY

NACHHALTIG WIRTSCHAFTEN ALS SELBSTVERSTÄNDNIS

Creating Sustainable Solutions



SEIT 2023 BILDET CORPORATE SUSTAINABILITY DIE SECHSTE KERNKOMPETENZ

Für uns bedeutet Nachhaltigkeit ein Gleichgewicht anzustreben, bei dem das ökologische Handeln, die soziale Verantwortung und der wirtschaftliche Erfolg denselben Stellenwert einnehmen.

MOTIVATION UND ZIELE

Nachhaltigkeit ist die Basis für das langfristige Weiterbestehen und den Erfolg des Unternehmens. Deshalb hat KRAIBURG TPE dieses Thema als zusätzliche Kernkompetenz in der Unternehmensstrategie verankert. Damit verpflichten sich Führungskräfte und Mitarbeitende zu verantwortungsvollem Handeln innerhalb der Bereiche Umwelt, Soziales und Governance. Im Fokus stehen dafür nicht nur die aktuellen, sondern auch zukünftige Themen. Durch diesen Fokus wird Nachhaltigkeit nicht nur gelebt, sondern auch zur langfristigen Perspektive.

VISION UND MISSION

Nachhaltigkeit ist die tragende Säule unseres Geschäftsmodells. Alle Mitarbeitenden werden dazu aufgerufen, in ihren täglichen Entscheidungen nachhaltige Lösungen voranzutreiben. Dazu passend wurde der Slogan „custom-engineered and more“ um das Konzept „Design for Sustainability“ erweitert. Dieses beinhaltet die Auswahl von TPE-Materialien, das Produktdesign und die Verarbeitung. Das betrifft die Nutzungsphase sowie das Produktlebensende mit End-of-Life-Optionen über den gesamten Produktlebenszyklus.

PRINZIPIEN

Unsere Zukunft ist nachhaltig - KRAIBURG TPE will diesen Wandel aktiv mitgestalten. Für eine wirksame Umsetzung wurden vier leitende Prinzipien definiert:

LÖSUNGSORIENTIERUNG

Wir stehen für die proaktive, kooperative und zielorientierte Arbeit an kurz- und langfristigen Lösungen - intern wie extern.

KONTINUIERLICHE VERBESSERUNG

Wir stehen für lebenslanges Lernen mit dem Anspruch, jeden Tag besser zu werden.

ZUVERLÄSSIGKEIT

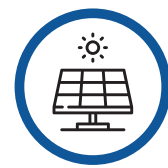
Wir formen langfristige und robuste Geschäftsbeziehungen, die auf Verlässlichkeit und gegenseitigem Vertrauen beruhen. Denn wir sind überzeugt davon, dass nur stabile Partnerschaften zu Erfolg und Wachstum führen.

KOMMUNIKATION

Wir stehen für Glaubwürdigkeit und Transparenz auf allen Ebenen unseres Handelns. Diese Maximen prägen auch die Kommunikation von KRAIBURG TPE nach innen und nach außen.

UNSERE KERNTHEMEN UND ZIELE

SCHRITT FÜR SCHRITT ZUR NACHHALTIGKEIT



E1 KLIMASCHUTZ

- Ziel 1:** Klimarelevante Emissionen senken
- Ziel 2:** Prozess- und Energieeffizienz steigern
- Ziel 3:** Erneuerbare Energien ausbauen
- Ziel 4:** Energieversorgungssicherheit verbessern



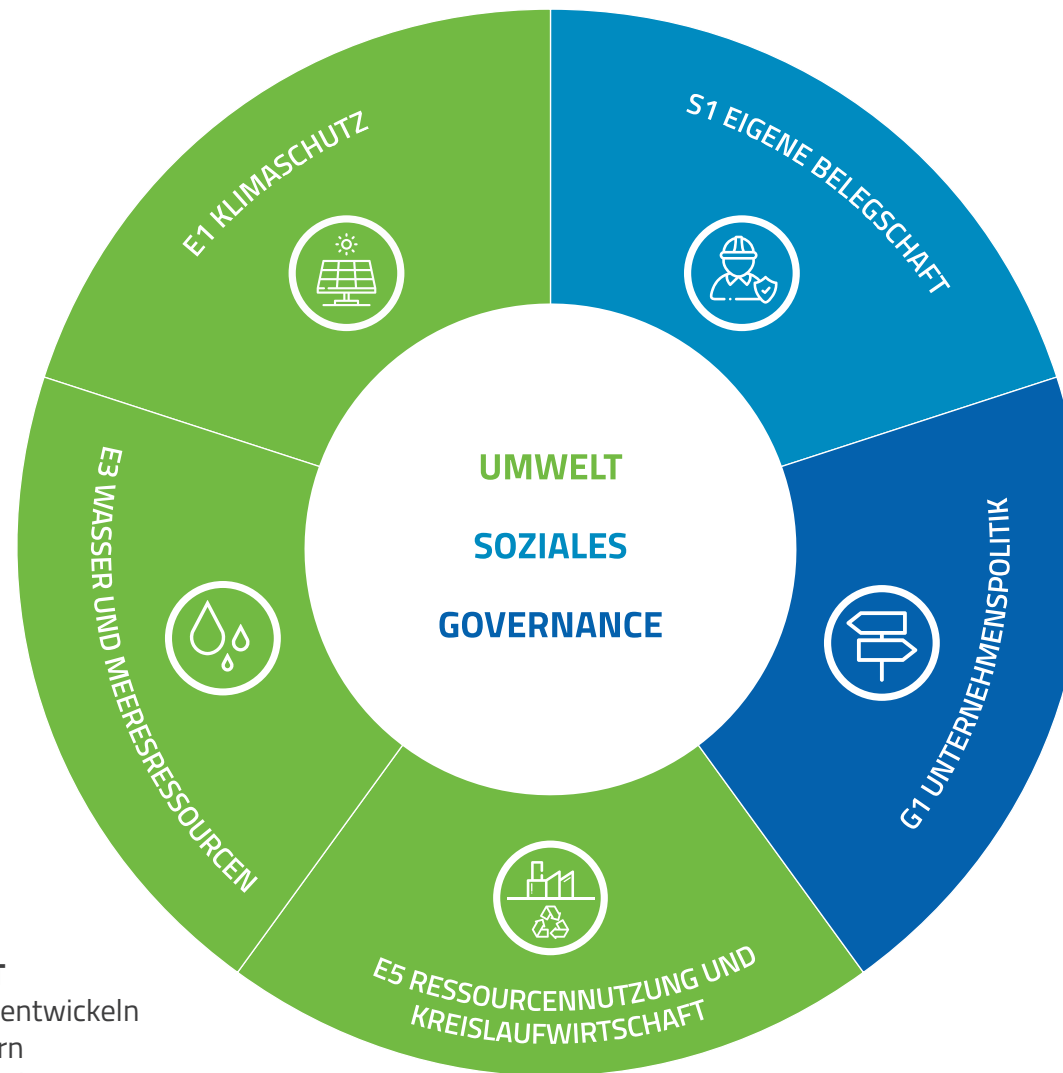
E3 WASSER UND MEERESRESSOURCEN

- Ziel 1:** Wasserverbrauch auf das notwendige Minimum reduzieren
- Ziel 2:** Abwassermenge reduzieren



E5 RESSOURCENNUTZUNG UND KREISLAUFWIRTSCHAFT

- Ziel 1:** Nachhaltigere und kreislauffähige Produktlösungen entwickeln
- Ziel 2:** Nachhaltigkeitsstandards in der Lieferkette verankern
- Ziel 3:** Produktion, Verpackung und Transport effizient gestalten
- Ziel 4:** Verwertung eigener Produktionsrückstände und Retouren erhöhen
- Ziel 5:** Externe Partnerschaften und Geschäftsbeziehungen für erhöhte Zirkularität ausbauen
- Ziel 6:** Abfälle vermeiden, reduzieren und verwerten



S1 EIGENE BELEGSCHAFT

- Ziel 1:** Arbeitszufriedenheit steigern
- Ziel 2:** Arbeitsunfälle im Rahmen der Arbeitssicherheit vermeiden und reduzieren
- Ziel 3:** Gesundheitsförderndes Verhalten durch Präventionsangebote unterstützen
- Ziel 4:** Fachkräfte bedarfsgerecht aufbauen und erhalten



G1 UNTERNEHMENSPOLITIK

- Ziel 1:** Internen Verhaltenskodex einhalten
- Ziel 2:** Rechtskonformität sicherstellen
- Ziel 3:** Transparenz durch Einhaltung von Standards und Zertifizierungen gewährleisten

Gemeinsam mit den wichtigsten Stakeholdern haben wir fünf Kernthemen identifiziert und entsprechende Ziele formuliert.

UMWELT: KLIMA UND ENERGIE

DER BEITRAG VON KRAIBURG TPE ZUM 1,5-GRAD-ZIEL

Für eine erfolgreiche Klimastrategie ist es wichtig, dass Wachstum, Innovation, Kosteneffizienz und globale Wettbewerbsfähigkeit auf das übergeordnete Ziel, klimaschädliche Treibhausgase zu reduzieren, einzahlen - und das in allen Bereichen der Produktion. Seit dem Basisjahr 2021 erfolgt auf Unternehmensebene eine Berechnung des Corporate Carbon Footprint. Auf Produktebene weist KRAIBURG TPE seither den Product Carbon Footprint aus. Die Klimaziele von KRAIBURG TPE sind von der Science Based Targets Initiative (SBTi) validiert. Zu deren Erreichung entwickelten wir das „Klimaprogramm 2031“, das ambitionierte Maßnahmen umfasst. Die Reduktionsziele in Bezug auf Scope 1 und Scope 2 sowie Aktionen aus dem Energiemanagement gehen jährlich in das aktuelle Klima- und Energieprogramm über. Für das Berichtsjahr 2023 lag der Realisierungsgrad bei 98 %.

Darauf zahlen verschiedene Unterziele und Maßnahmen ein:

- Steigerung von Prozess- und Energieeffizienz**
Der Stromverbrauch an den beiden Produktionsstätten in Waldkraiburg ist im Jahr 2023 um 4 % auf 10.330 MWh gesunken.
- Ausbau erneuerbarer Energien**
Im Berichtsjahr erzeugten die zwei Photovoltaikanlagen am Waldkraiburger Standort 119,5 MWh Solarstrom. Für zugekauften Strom erhöhen wir den Anteil an erneuerbaren Energien bis 2025 stufenweise auf 100 %.
- Verbesserung der Versorgungssicherheit**
Derzeit läuft die Planung einer zweiten Stromübergabestation für den Standort Waldkraiburg. Diese stellt sicher, dass bei einer Erweiterung der Produktionskapazität stets ausreichend Strom verfügbar ist. Zudem wird die Reaktionsfähigkeit bei möglichen Störungen im Bereich der Stromversorgung verbessert und so die Liefersicherheit erhöht.



17,3 %

REDUKTION DER
KLIMARELEVANTEN
EMISSIONEN

BEZOGEN AUF DAS BASISJAHR 2021

Um unsere Klimaziele zu erreichen und Emissionen zu reduzieren, haben wir das „Klimaprogramm 2031“ entwickelt. Grundlage sind die Berechnungen aus dem Basisjahr 2021.





UMWELT: WASSER UND KREISLAUFWIRTSCHAFT

RESSOURCENSCHONENDE ANSÄTZE VERFOLGEN



7,3 %

WASSEREINSPARUNG
GEGENÜBER 2022

Wasser ist für die chemische Produktion von elementarer Bedeutung. Gleichzeitig wird die Ressource als unser wichtigstes Grundnahrungsmittel zunehmend knapp. In unserem Unternehmen resultiert der größte Wasserverbrauch durch die Verdunstung bei Kühlvorgängen. Im Wissen um unsere Verantwortung sind wir permanent damit beschäftigt, die Prozesse zu analysieren und Wassermengen einzusparen, wo es möglich ist.



10 %

VERPACKUNGSEINSPARUNG
GEGENÜBER 2022

Kreislaufwirtschaft beschreibt ein System, in dem bestehende Materialien und Produkte so lange wie möglich geteilt, vermietet, wiederverwendet, repariert, aufgearbeitet und recycelt werden. So setzen wir auf die Entwicklung kreislauffähiger Lösungen, einen effizienten Ressourceneinsatz, internes Recycling und Abfallvermeidung. Besonders wichtig ist uns bei KRAIBURG TPE, dass wir Produkte anbieten können, die einen hohen Recyclinganteil aufweisen, bio-basierte

Schon heute besteht ein Teil unserer Produkte aus Materialien mit einem sehr hohen Recyclinganteil von bis zu 79 Prozent.

Anteile beinhalten oder über einen massenbilanzierten bio-zirkulären Anteil mit ISCC PLUS-Zertifikat verfügen. Im Rahmen unserer Nachhaltigkeits-Roadmap wurde beschlossen, das Produktportfolio dahingehend weiterzuentwickeln und sukzessive zu transformieren. Um die Ziele der Kreislaufwirtschaft zu erreichen, sind Partnerschaften von entscheidender Bedeutung. Aus diesem Grund arbeiten wir intensiv mit allen relevanten Interessengruppen zusammen.



„Die gesamte Wertschöpfungskette ist im Wandel. Das erfordert neue Wege und eine neue Denke für die Fragen der Zukunft. Mit Rezyklaten und bio-basierenden Rohstoffen entwickeln wir Lösungen für eine nachhaltige Kreislaufwirtschaft.“

Dr. Monika Hofmann,
Director EMEA bei KRAIBURG TPE

SOZIALES

UNSER PROGRAMM FÜR DIE FACHKRÄFTE VON HEUTE UND MORGEN

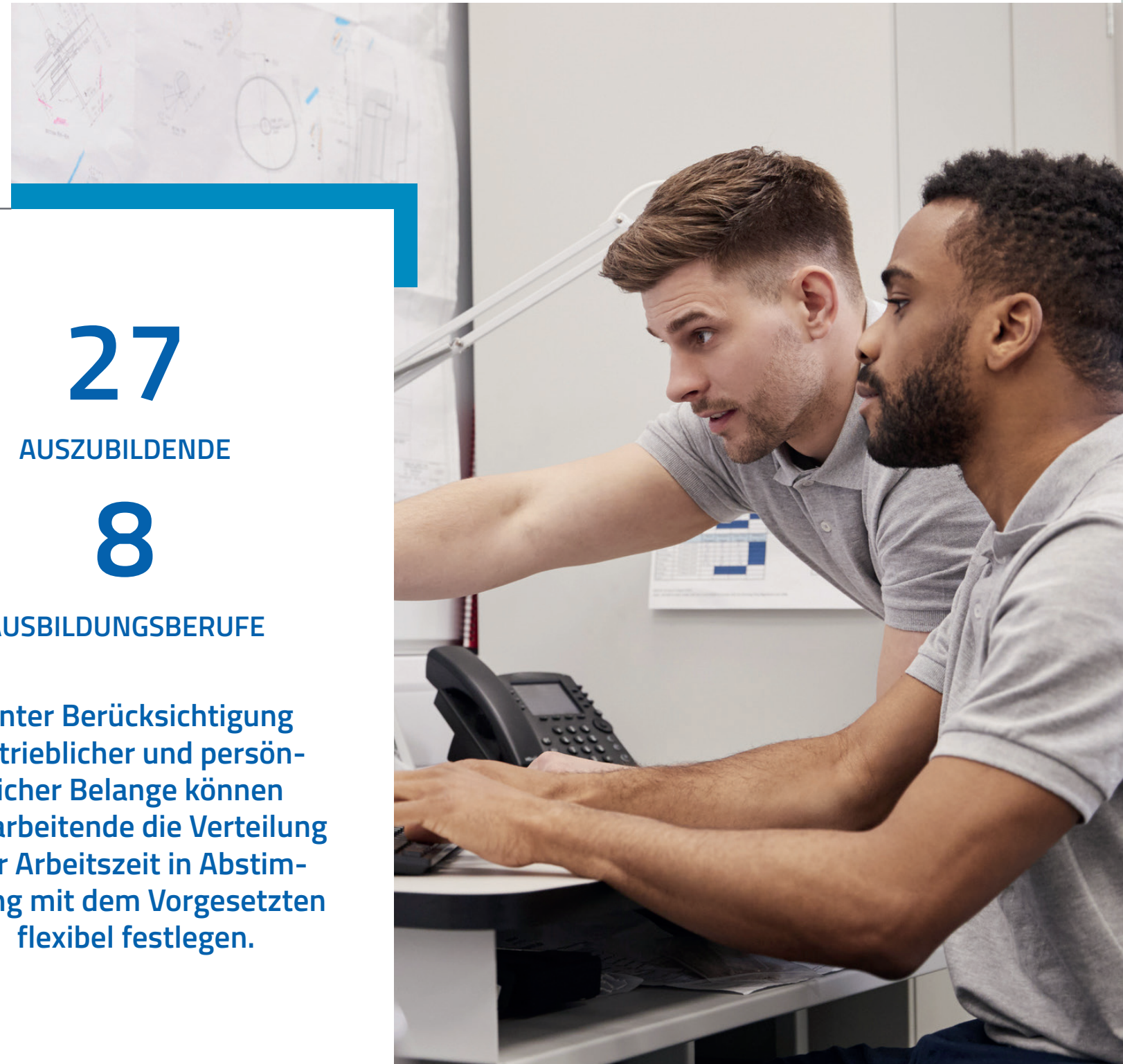
Die Sicherheit und Gesundheit der Menschen hat für KRAIBURG TPE in jeder Situation und zu jeder Zeit Priorität. Unsere Mitarbeitenden machen den wirtschaftlichen Erfolg des Unternehmens erst möglich, tragen die Marke von KRAIBURG TPE nach außen und erfahren daher eine besondere Wertschätzung. Aber auch die Vermeidung negativer Auswirkungen auf die Gesellschaft und Arbeitskräfte entlang der Lieferkette, beispielsweise das Personal von Kunden, Dienstleistern oder Lieferanten, findet Berücksichtigung.

Zum Schutz und zur Förderung der Belegschaft hat KRAIBURG TPE klare Richtlinien in Form seiner Qualitäts-, Umweltschutz-, Arbeitsschutz- und Energiepolitik festgelegt. Ein weiteres Ziel im Bereich „Soziales“ ist neben den sicherheitsrelevanten Themen die

aktive Gesundheitsförderung durch attraktive Angebote. Um die fachliche Kompetenz der Mitarbeitenden zu sichern, legen wir außerdem besonderen Wert auf ihre langfristige Bindung und kontinuierliche Weiterbildung. So bleibt KRAIBURG TPE auch in Zukunft kreativ und innovativ.

Ein besonderes Augenmerk liegt auf fünf Handlungsfeldern:

- Werte und Kultur**
(Respekt, Vertrauen und Beteiligung)
- Gesundheit und Sicherheit**
(Unfallprävention)
- Diversität und Chancengleichheit**
(Gleichbehandlung, Transparenz in den Prozessen, gesunde Unternehmenskultur)
- Interne und externe (Weiter-)Bildung**
- Work-Life-Balance**



27

AUSZUBILDENDE

8

AUSBILDUNGSBERUFE

Unter Berücksichtigung betrieblicher und persönlicher Belange können Mitarbeitende die Verteilung der Arbeitszeit in Abstimmung mit dem Vorgesetzten flexibel festlegen.



GOVERNANCE

EIN VERHALTENSKODEX UND COMPLIANCE-RICHTLINIEN SORGEN FÜR KONFORMITÄT

KRAIBURG TPE fördert eine Unternehmenskultur, in der das Verhalten und der Umgang auf gegenseitiger Wertschätzung, Respekt, Akzeptanz und Verständnis beruhen. Mit dem Code of Conduct werden Mitarbeiterinnen und Mitarbeiter verpflichtet, gesetzliche, ethische und soziale Standards einzuhalten. Er ist für alle verbindlich und toleriert keine Verstöße. Diese Verhaltensregeln dienen als Orientierung, um im globalen Markt gruppenkonform zu handeln. Klar definierte, interne Compliance-Leitlinien, ein Compliance-Beauftragter und ein webbasiertes Hinweisgebenden-Meldesystem sind wirksame Instrumente für die Richtlinien- und Gesetzeskonformität des Unternehmens. Die implementierte Softwarelösung „Legal Compliance“ überwacht die gesetzlichen Vorgaben und ermöglicht den einzelnen Standorten von KRAIBURG TPE, diese jederzeit im Blick zu haben.

Wir stehen für eine verantwortungsvolle Unternehmensführung und folgen daher fünf Prinzipien:

Transparenz: Die Organisation geht offen und transparent mit ihren Zielen, Leistungen und Entscheidungsprozessen um.

Verantwortlichkeit: Die Organisation agiert verantwortungsvoll und übernimmt Verantwortung für ihre Handlungen.

Teilhabe: Die Organisation tritt aktiv mit ihren Interessengruppen in Kontakt und bezieht sie in Entscheidungsprozesse mit ein.

Fairness: Die Organisation stellt sicher, dass Entscheidungen gerecht sind und eine Gleichbehandlung sichergestellt ist.

Reaktionsfähigkeit: Die Organisation reagiert auf die Bedürfnisse ihrer Interessenträger und ergreift Maßnahmen, wenn nötig. Das schließt ein Verfahren für Beteiligte zur Meldung von Verstößen jeglicher Art ein.

0

WHISTLEBLOWER-
MELDUNGEN

44

AUDITS UND BEGEHUNGEN

Jede Geschäftspartnerschaft
setzt die Akzeptanz und
Einhaltung unserer Regeln
und Leitlinien
voraus.





EXZELLENZ DURCH TRANSPARENZ

WIR SETZEN AUF ZERTIFIZIERTE PROZESSE UND BEWÄHRTE STANDARDS

KRAIBURG TPE handelt und wirtschaftet nach anerkannten Vorgaben. Diese sind: **Ein integriertes Qualitäts-, Umwelt- und Energiemanagement:** Zur stetigen Verbesserung ist das Umweltmanagementsystem von KRAIBURG TPE am Standort Waldkraiburg bereits seit über 20 Jahren nach ISO 14001 und das Energiemanagementsystem erstmalig 2013 nach ISO 50001 zertifiziert.

Der Product Carbon Footprint von TPE-Compounds: Er wird gemäß strengen Vorgaben sowie basierend auf den DIN EN ISO Normen 14044 und 14067 ausgewiesen. **Klimaziele anhand der Richtlinien der Science Based Target Initiative (SBTi):**

Sie orientieren sich am Pariser Klimaabkommen. **SBTi:** Ausgehend vom Basisjahr 2021 sollen die Scope-1- und Scope-2-CO₂e-Emissionen im Unternehmen bis 2031 um 46,2 Prozent reduziert werden, Scope-3-CO₂e-Ausstöße um 27,5 Prozent.

Das Carbon Disclosure Project (CDP): Es bewertete KRAIBURG TPE für das Jahr 2023 im Bereich Klima mit dem B Ranking.

EcoVadis: Die Plattform stuft in ganzheitlichen Ratings die Nachhaltigkeit von Unternehmen ein. Mit „Silber“ zählt unser Nachhaltigkeitsengagement in den Feldern Umwelt, Arbeitspraktiken, Ethik und nachhaltige Beschaffung 2023 zu den besten 15 % im Chemiesektor.





DIE TOP 3-KUNDENVORTEILE

1 PERSÖNLICHKEIT

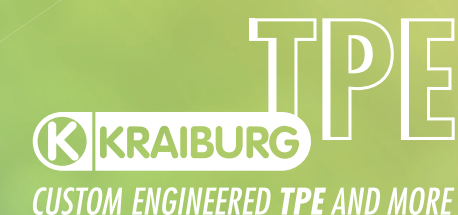
Unser globales Netzwerk gewährleistet, dass wir Ihnen jederzeit und überall schnellen und effizienten Service bieten können. Durch dezentrale Betreuungs-, Logistik- und Kommunikationssysteme erfüllen wir Ihre Bedürfnisse zügig und zuverlässig. Unsere kompetente und persönliche Beratung auf Augenhöhe unterstützt Sie stets bei Ihren Geschäftsprozessen.

2 EXZELLENZ

Wir liefern Ihnen maßgeschneiderte, hochwertige Lösungen für Automobil-, Industrie-, Konsumgüterbranche und den medizinischen Bereich. Unsere strengen Produktions- und Qualitätsstandards garantieren gleichbleibende Materialeigenschaften bei jeder Charge. Mit unserem breiten Know-how entwickeln wir für Sie innovative TPE und generieren Wettbewerbsvorteile.

3 ZUKUNFTSFÄHIGKEIT

KRAIBURG TPE begegnet dem Bedarf sowie konkreten Anforderungen von Branchen und Gesetzgebern mit TPE-Compounds. Die Verwendung von Rezyklaten und bio-basierten Rohstoffen verringert den Product Carbon Footprint und zahlt entsprechend auf Ihre Klimabilanz ein. Wir sind Ihr kompetenter und verlässlicher Partner auf dem Weg zur Circular Economy.



KONTAKT:

KRAIBURG TPE GmbH & Co. KG
 Friedrich-Schmidt-Str. 2
 84478 Waldkraiburg
 +49 8638 9810-0
 E-Mail: info@kraiburg-tpe.com
www.kraiburg-tpe.com

